

Legenda:

- granica sąsiadujących arkuszy
- oś drogi głównej
- oś dróg bocznych
- obszar stanowiska archeologicznego
- obiekt ujęty w ewidencji zabytków
- krawężnik
- obrzeże
- krawężnie separacji
- jezdnia drogi głównej
- jezdnia dróg bocznych
- chodnik
- ścieżka rowerowa
- ciąg pieszo-rowerowy
- zatoka autobusowa
- droga serwisowa
- dodatkowy pas do obsługi nieruchomości
- istn. granica pasa drogowego DK
- istn. granica pasa drogowego DW
- istn. granica pasa drogowego DG
- zjazd nieplanowany do odtworzenia nr zjazdu wg inwentaryzacji planowanej do odtworzenia
- zjazd planowany do odtworzenia mimo zapewnionej obsługi nieruchomości
- zjazd na który wydano decyzję lokalizacyjną
- zjazd nieplanowany do odtworzenia nr zjazdu wg inwentaryzacji planowanej do odtworzenia
- zjazd planowany do odtworzenia mimo zapewnionej obsługi nieruchomości
- zjazd na który wydano decyzję lokalizacyjną

Zamawiający: **Zarząd Województwa Mazowieckiego**
 ul. Jagiellońska 26, 03-719 Warszawa
 Mazowiecki Zarząd Dróg Wojewódzkich w Warszawie
 ul. Mazowiecka 14, 00-048 Warszawa

Jednostka projektowa: **EUROPROJEKT GDAŃSK S.A.**
 80-680 Gdańsk ul. Nadwiślańska 55
 tel. 58 323 99 99 fax 58 323 99 98

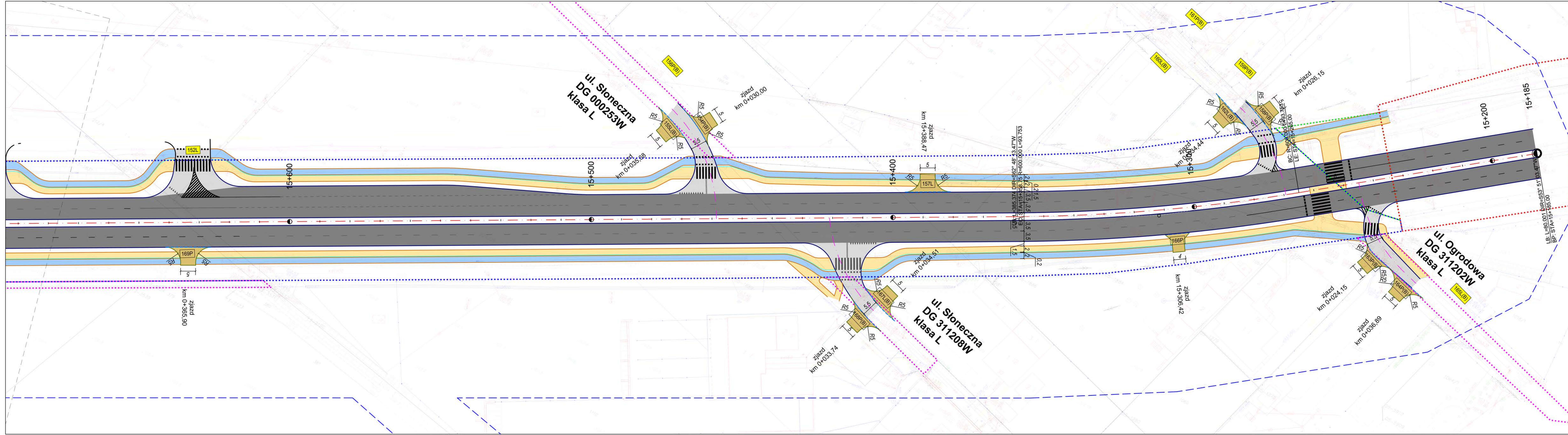
Nazwa dokumentacji:
 Rozbudowa drogi wojewódzkiej nr 718 od węzła autostradowego "Pruszków" do skrzyżowania drogi wojewódzkiej nr 719 z ul. Partyzantów oraz rozbudowy drogi wojewódzkiej nr 719 do skrzyżowania z ul. Partyzantów do granicy m. st. Warszawa

Wstępne rozwiązania projektowe

Branda: **Drogowa**

Nazwa rysunku: **Plan sytuacyjny**

Główny projektant: mgr inż. Rafał Klein	upr.: w specjalności drogowej POM/0189/POD/07	podpis:
Projektant: mgr inż. Marcin Tomaszewski	upr.: w specjalności drogowej WAM/0019/POD/17	podpis:
Sprawdzający: mgr inż. Marek Szewczuk	upr.: w specjalności konstrukcyjno - budowlanej 23/Gd/00	podpis:
Nr archiwalny: 330-EURO/2022	Stadium: -	Data: 11.2023
		Skala: 1:500
		Nr rysunku: 2.1



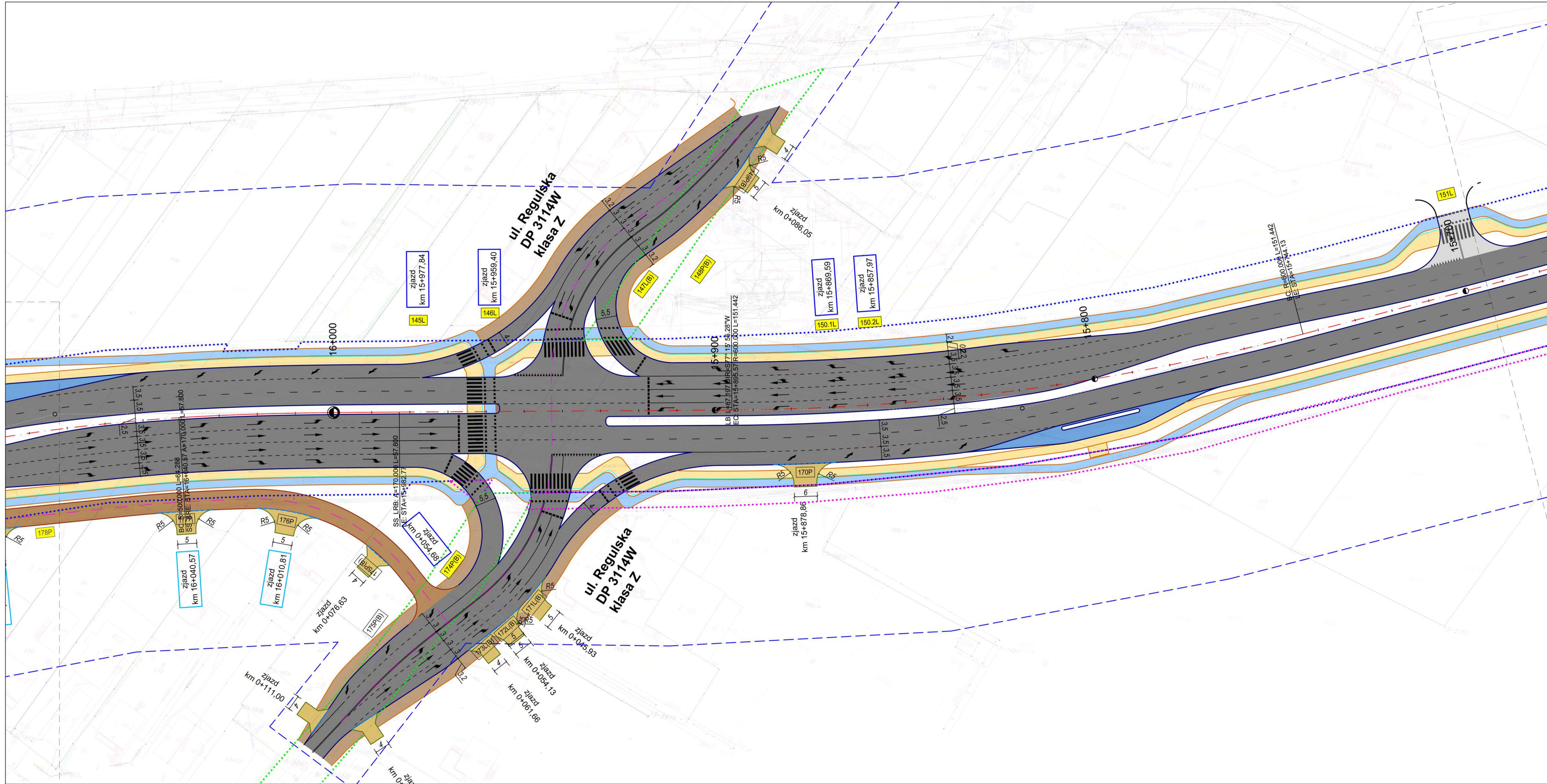
- Legenda:**
- granica sąsiadujących arkuszy
 - oś drogi głównej
 - oś dróg bocznych
 - obszar stanowiska archeologicznego
 - obiekt ujęty w ewidencji zabytków
 - krawężnik
 - obrzeże
 - krawędź separacji
 - jezdnia drogi głównej
 - jezdnia dróg bocznych
 - chodnik
 - ścieżka rowerowa
 - ciąg pieszo-rowerowy
 - zatoka autobusowa
 - droga serwisowa
 - dodatkowy pas do obsługi nieruchomości
 - istn. granica pasa drogowego DK
 - istn. granica pasa drogowego DW
 - istn. granica pasa drogowego DP
 - istn. granica pasa drogowego DG

Zamawiający:
Mazowiecki Zarząd Dróg Wojewódzkich w Warszawie
 Zarząd Województwa Mazowieckiego
 ul. Jagiellońska 26, 03-719 Warszawa
 Mazowiecki Zarząd Dróg Wojewódzkich w Warszawie
 ul. Mazowiecka 14, 00-048 Warszawa

Jednostka projektowa:
EUROPROJEKT GDAŃSK S.A.
 80-680 Gdańsk ul. Nadwiślańska 55
 tel. 58 323 99 99 fax 58 323 99 98

Nazwa dokumentacji:
 Rozbudowa drogi wojewódzkiej nr 718 od węzła autostradowego "Pruszków" do skrzyżowania drogi wojewódzkiej nr 719 z ul. Partyzantów oraz rozbudowy drogi wojewódzkiej nr 719 od skrzyżowania z ul. Partyzantów do granicy m. st. Warszawa

Wstępne rozwiązania projektowe				
Branża: Drogową				
Nazwa rysunku: Plan sytuacyjny				
Główny projektant: mgr inż. Rafał Klein	upraw. w specjalności drogowej POM/0189/POOD/07	podpis:		
Projektant: mgr inż. Marcin Tomaszewski	upraw. w specjalności drogowej WAM/0019/POOD/17	podpis:		
Sprawdzający: mgr inż. Marek Szewczuk	upraw. w specjalności konstrukcyjno - budowlanej 23/Gd/00	podpis:		
Nr archiwalny: 330-EURO/2022	Stadium: -	Data: 11.2023	Skala: 1:500	Nr rysunku: 2.2



- Legenda:**
- granica sąsiadujących arkuszy
 - oś drogi głównej
 - oś dróg bocznych
 - obszar stanowiska archeologicznego
 - obiekt ujęty w ewidencji zabytków
 - krawężnik
 - obrzeże
 - krawędź separacji
 - jezdnia drogi głównej
 - jezdnie dróg bocznych
 - chodnik
 - ścieżka rowerowa
 - ciąg pieszo-rowerowy
 - zatoka autobusowa
 - droga serwisowa
 - dodatkowy pas do obsługi nieruchomości
 - istn. granica pasa drogowego DK
 - istn. granica pasa drogowego DW
 - istn. granica pasa drogowego DP
 - istn. granica pasa drogowego DG
 - nr zjazdu wg inwentaryzacji nieplanowanej do odtworzenia
 - nr zjazdu wg inwentaryzacji planowanej do odtworzenia
 - proponowana lokalizacja zjazdu publicznego
 - proponowana lokalizacja zjazdu indywidualnego
 - zjazd km 16+004.32
 - zjazd km 145.87
 - zjazd km 145.87

Zamawiający: Zarząd Województwa Mazowieckiego
ul. Jagiellońska 26, 03-719 Warszawa
Mazowiecki Zarząd Dróg Wojewódzkich w Warszawie
ul. Mazowiecka 14, 00-048 Warszawa

Jednostka projektowa: EUROPROJEKT GDAŃSK S.A.
80-680 Gdańsk ul. Nadwiślańska 55
tel. 58 323 99 99 fax 58 323 99 98

Nazwa dokumentacji: Rozbudowa drogi wojewódzkiej nr 718 od węzła autostradowego "Pruszków" do skrzyżowania drogi wojewódzkiej nr 719 z ul. Partyzantów oraz rozbudowy drogi wojewódzkiej nr 719 od skrzyżowania z ul. Partyzantów do granicy m. st. Warszawa

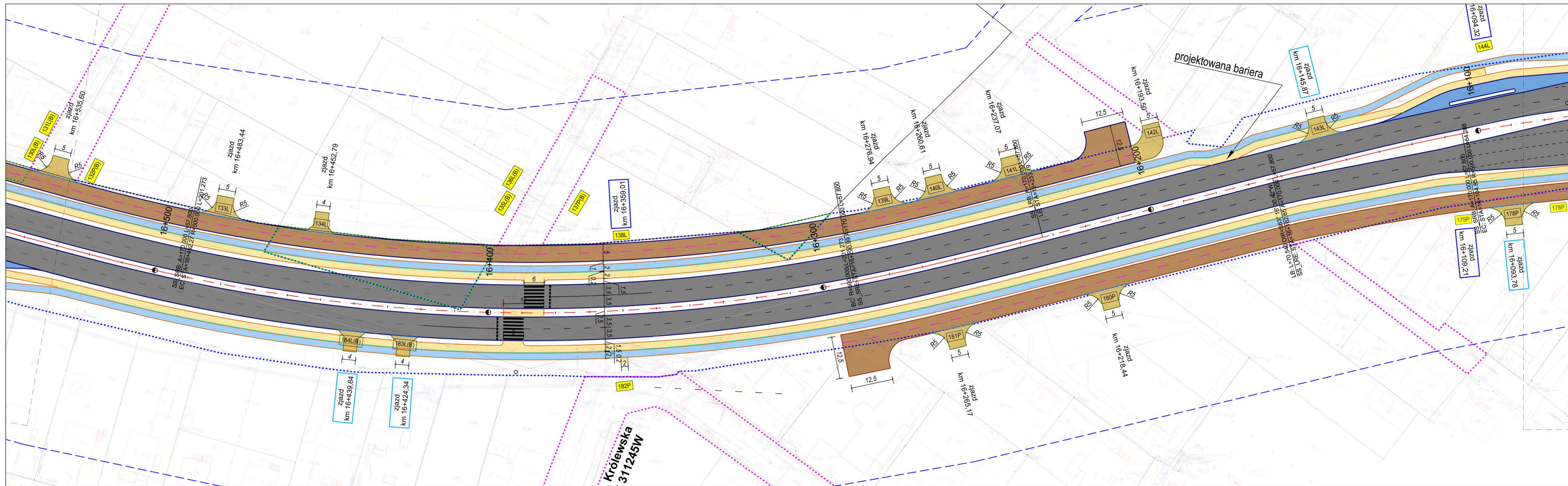
Wstępne rozwiązania projektowe

Branża: Drogowa

Nazwa rysunku: Plan sytuacyjny

Główny projektant mgr inż. Rafał Klein	upraw.: w specjalności drogowej POM/0189/POOD/07	podpis:
Projektant mgr inż. Marcin Tomaszewski	upraw.: w specjalności drogowej WAM/0019/POOD/17	podpis:
Sprawdzający mgr inż. Marek Szewczuk	upraw.: w specjalności konstrukcyjno - budowlanej 23/Gd/00	podpis:

Nr archiwalny: 330-EURO/2022 Stadium: - Data: 11.2023 Skala: 1:500 Nr rysunku: 2.3



Legenda:

	granicza sąsiadujących arkuszy		nr zjazdu wg inwentaryzacji nieplanowany do otwarcia
	oś drogi głównej		nr zjazdu wg inwentaryzacji planowany do otwarcia
	oś drogi bocznej		proponowana lokalizacja zjazdu publicznego
	obszar stanowiska archeologicznego		proponowana lokalizacja zjazdu indywidualnego
	obiekt ujęty w ewidencji zabytków		zjazd nieplanowany do otwarcia
	krawężnik		zjazd planowany do otwarcia mimo zapewnionej obsługi nieruchomości
	obrzeże		zjazd na który wydano decyzję lokalizacyjną
	krawędź separacji		
	jezdnie drogi głównej		
	jezdnie dróg bocznych		
	chodnik		
	ścieżka rowerowa		
	ciąg pieszo-rowerowy		
	zátoka autobusowa		
	droga serwisowa		
	dodatki pas do obsługi nieruchomości		
	istn. granica pasa drogowego DK		
	istn. granica pasa drogowego DW		
	istn. granica pasa drogowego DP		
	istn. granica pasa drogowego DG		

Zamawiający:
Mazowiecki Zarząd Dróg Wojewódzkich w Warszawie
 ul. Jagiellońska 26, 03-719 Warszawa
 Mazowiecki Zarząd Dróg Wojewódzkich w Warszawie
 ul. Mazowiecka 14, 00-048 Warszawa

Jednostka projektowa:
EUROPROJEKT GDAŃSK S.A.
 80-680 Gdańsk ul. Nadwiślańska 55
 tel. 58 323 99 99 fax 58 323 99 98

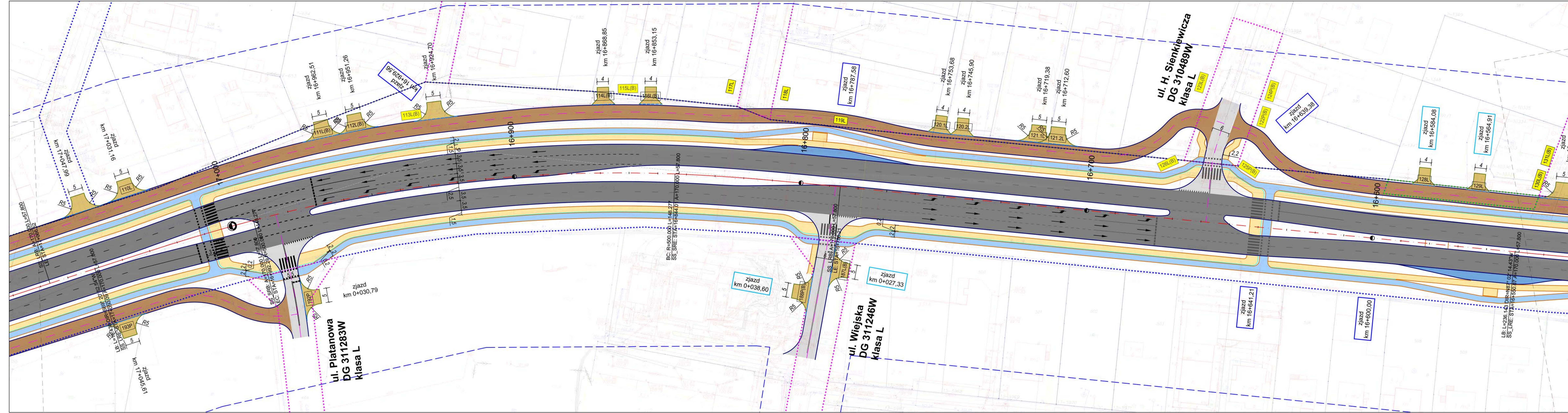
Nazwa dokumentacji:
 Rozbudowa drogi wojewódzkiej nr 718 od węzła autostradowego "Pruszków" do skrzyżowania drogi wojewódzkiej nr 719 z ul. Partyzantów oraz rozbudowy drogi wojewódzkiej nr 719 do skrzyżowania z ul. Partyzantów do granicy m. st. Warszawa

Wstępne rozwiązania projektowe

Branża: **Drogowa**

Nazwa rysunku: **Plan sytuacyjny**

Główny projektant mgr inż. Rafał Klein	upraw. w specjalności drogowej POM/0189/POOD/07	podpis:
Projektant mgr inż. Marcin Tomaszewski	upraw. w specjalności drogowej WAM/0019/POOD/17	podpis:
Sprawdzający mgr inż. Marek Szewczuk	upraw. w specjalności konstrukcyjno - budowlanej 23/Gd/00	podpis:
Nr archiwalny: 330-EURO/2022	Stadium: -	Data: 11.2023
		Skala: 1:500
		Nr rysunku: 2.4



Legenda:

	granica sąsiadujących arkuszy		nr zjazdu wg inwentaryzacji nieplanowany do odtworzenia
	oś drogi głównej		nr zjazdu wg inwentaryzacji planowany do odtworzenia
	oś dróg bocznych		proponowana lokalizacja zjazdu publicznego
	obszar stanowiska archeologicznego		proponowana lokalizacja zjazdu indywidualnego
	obiekt ujęty w ewidencji zabytków		zjazd nieplanowany do odtworzenia dzięki mającej zapewnioną obsługę nieruchomości
	krawężnik		zjazd planowany do odtworzenia mimo zapewnionej obsługi nieruchomości
	krawędź separacji		zjazd na który wydano decyzję lokalizacyjną
	jezdnie drogi głównej		
	jezdnie dróg bocznych		
	chodnik		
	ścieżka rowerowa		
	zátoka autobusowa		
	droga serwisowa		
	dotychczasowy pas do obsługi nieruchomości		
	istn. granica pasa drogowego DK		
	istn. granica pasa drogowego DW		
	istn. granica pasa drogowego DP		
	istn. granica pasa drogowego DG		

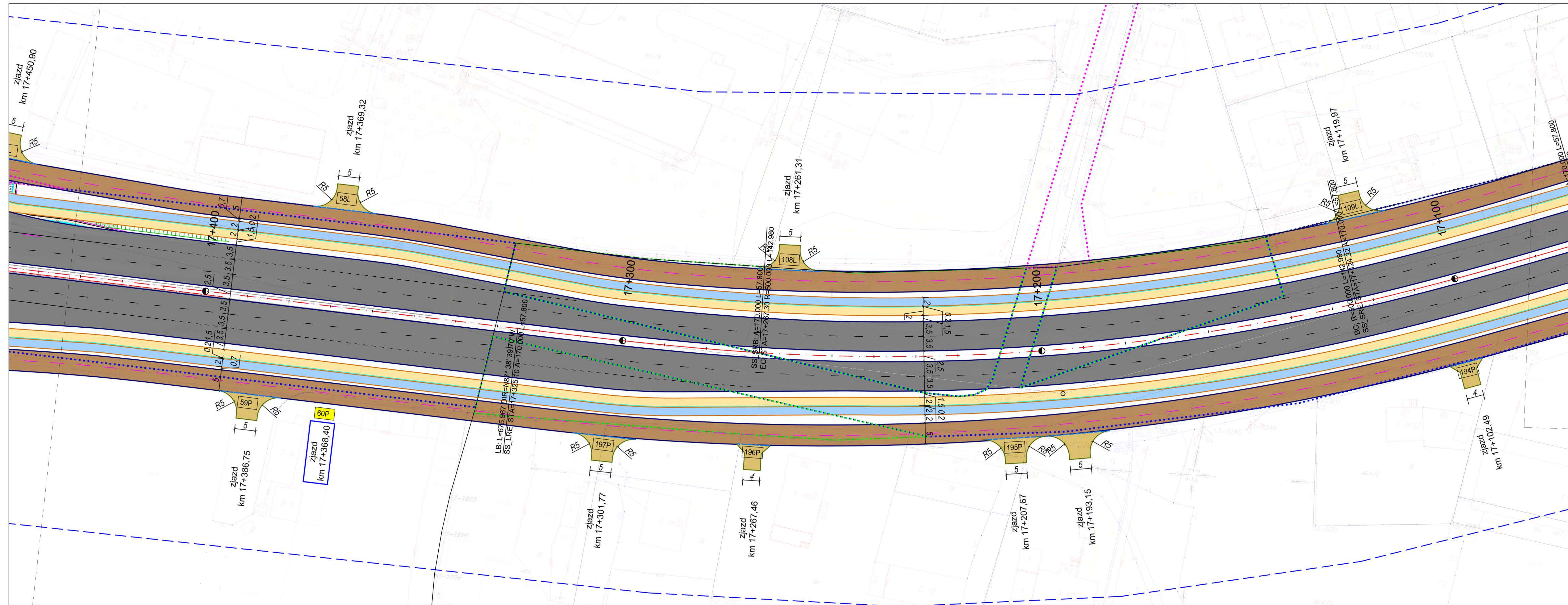
Zamawiający:
Mazowiecki Zarząd Dróg Wojewódzkich w Warszawie
 Zarząd Województwa Mazowieckiego
 ul. Jagiellońska 26, 03-719 Warszawa
 Mazowiecki Zarząd Dróg Wojewódzkich w Warszawie
 ul. Mazowiecka 14, 00-048 Warszawa

Jednostka projektowa:
EUROPROJEKT GDAŃSK S.A.
 80-680 Gdańsk ul. Nadwiślańska 55
 tel. 58 323 99 99 fax 58 323 99 98

Nazwa dokumentacji:
 Rozbudowa drogi wojewódzkiej nr 718 od węzła autostradowego "Pruszków" do skrzyżowania drogi wojewódzkiej nr 719 z ul. Partyzantów oraz rozbudowy drogi wojewódzkiej nr 719 od skrzyżowania z ul. Partyzantów do granicy m. st. Warszawa

Wstępne rozwiązania projektowe
 Branża: Drogowa
 Nazwa rysunku: Plan sytuacyjny

Główny projektant mgr inż. Rafał Klein	upr.: w specjalności drogowej POM/0189/POOD/07	podpis:
Projektant mgr inż. Marcin Tomaszewski	upr.: w specjalności drogowej WAM/0019/POOD/17	podpis:
Sprawdzający mgr inż. Marek Szweczuk	upr.: w specjalności konstrukcyjno-budowlanej 23/Gd/00	podpis:
Nr archiwalny: 330-EURO/2022	Stadium: -	Data: 11.2023
		Skala: 1:500
		Nr rysunku: 2.5



Legenda:

	granicz sąsiadujących arkuszy		nr zjazdu wg inwentaryzacji nieplanowany do odtworzenia
	oś drogi głównej		nr zjazdu wg inwentaryzacji planowany do odtworzenia
	oś dróg bocznych		proponowana lokalizacja zjazdu publicznego
	obszar stanowiska archeologicznego		proponowana lokalizacja zjazdu indywidualnego
	obiekt ujęty w ewidencji zabytków		zjazd nieplanowany do odtworzenia działka mająca zapewnić obsługę nieruchomości
	krawężnik		zjazd planowany do odtworzenia mimo zapewnionej obsługi nieruchomości
	obrzeże		zjazd na który wydano decyzję lokalizacyjną
	krawędź separacji		
	jezdnia drogi głównej		
	jezdnie dróg bocznych		
	chodnik		
	ścieżka rowerowa		
	ciąg pieszo-rowerowy		
	zatonka autobusowa		
	droga serwisowa		
	dodatkowy pas do obsługi nieruchomości		
	istn. granica pasa drogowego DK		
	istn. granica pasa drogowego DW		
	istn. granica pasa drogowego DP		
	istn. granica pasa drogowego DG		

Zamawiający:
Mazowiecki Zarząd Dróg Wojewódzkich w Warszawie
 ul. Jagiellońska 26, 03-719 Warszawa
 Mazowiecki Zarząd Dróg Wojewódzkich w Warszawie
 ul. Mazowiecka 14, 00-048 Warszawa

Jednostka projektowa:
EUROPROJEKT GDAŃSK S.A.
 80-680 Gdańsk ul. Nadwiślańska 55
 tel. 58 323 99 99 fax 58 323 99 98

Nazwa dokumentacji:
 Rozbudowa drogi wojewódzkiej nr 718 od węzła autostradowego "Pruszków" do skrzyżowania drogi wojewódzkiej nr 719 z ul. Partyzantów oraz rozbudowy drogi wojewódzkiej nr 719 od skrzyżowania z ul. Partyzantów do granicy m. st. Warszawa

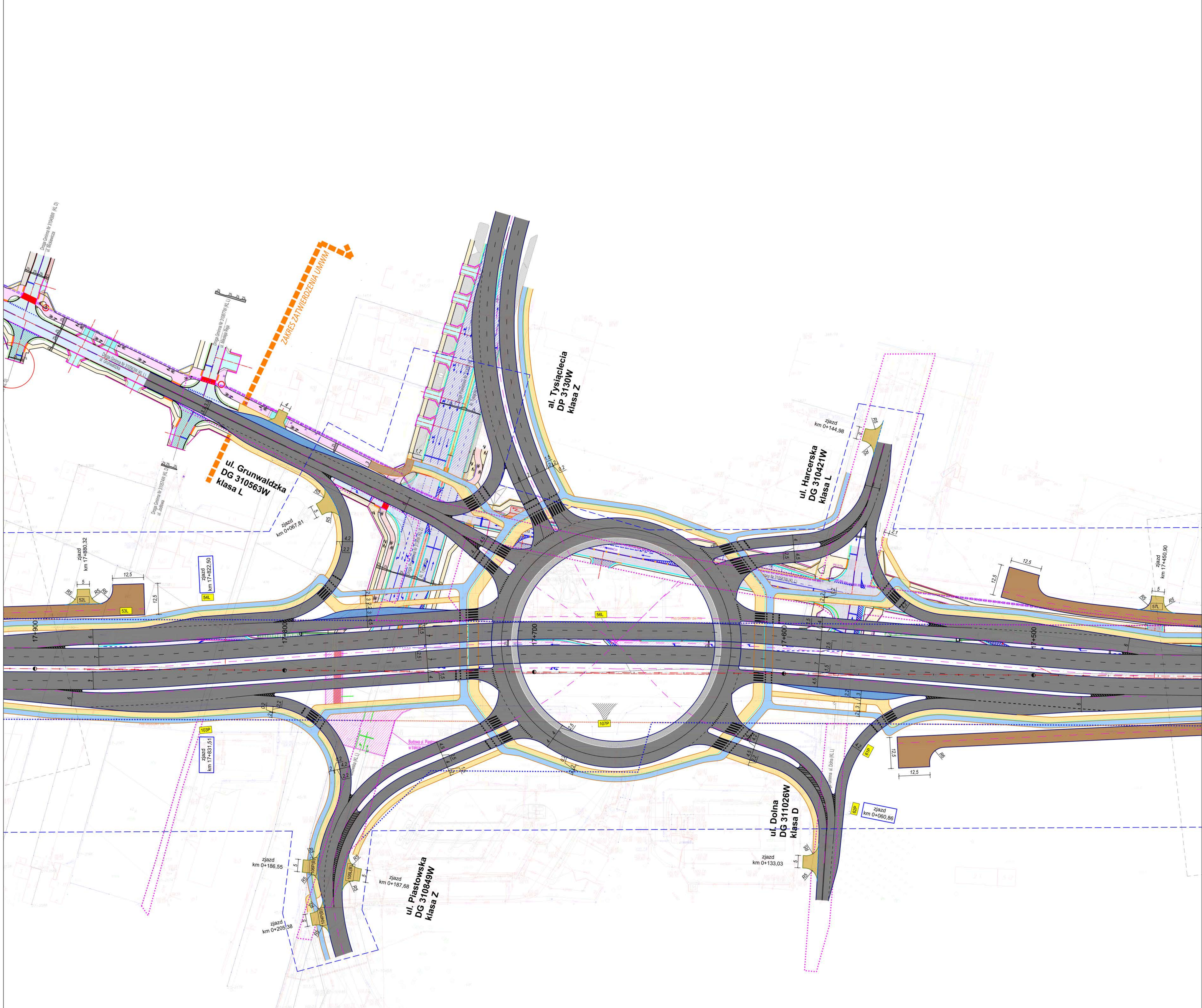
Wstępne rozwiązania projektowe

Branża:
 Drogowa

Nazwa rysunku:
 Plan sytuacyjny

Główny projektant mgr inż. Rafał Klein	upraw.: w specjalności drogowej POM/0189/POOD/07	podpis:
Projektant mgr inż. Marcin Tomaszewski	upraw.: w specjalności drogowej WAM/0019/POOD/17	podpis:
Sprawdzający mgr inż. Marek Szewczuk	upraw.: w specjalności konstrukcyjno - budowlanej 23/Gd/00	podpis:

Nr archiwalny: 330-EURO/2022 Stadium: - Data: 11.2023 Skala: 1:500 Nr rysunku: 2.6



- Legenda:**
- granica sąsiadujących arkuszy
 - oś drogi głównej
 - oś drogi bocznej
 - obszar stanowiska archeologicznego
 - obiekt ujęty w ewidencji zabytków
 - krawężnik
 - obrzeże
 - krawężnik separacji
 - jezdnia drogi głównej
 - jezdnia drogi bocznej
 - chodnik
 - ścieżka rowerowa
 - ciąg pieszo-rowerowy
 - zatoka autobusowa
 - droga serwisowa
 - dodatkowy pas do obsługi nieruchomości
 - istn. granica pasa drogowego DK
 - istn. granica pasa drogowego DW
 - istn. granica pasa drogowego DP
 - istn. granica pasa drogowego DG

Zawieszony

Mazowiecki Zarząd Dróg Wojewódzkich w Warszawie

Zarząd Województwa Mazowieckiego
ul. Jagiellońska 26, 03-719 Warszawa
Mazowiecki Zarząd Dróg Wojewódzkich w Warszawie
ul. Mazowiecka 14, 00-048 Warszawa

Adresata projektu: **EUROPROJEKT GDAŃSK S.A.**
80-680 Gdańsk ul. Nadwiślańska 55
tel. 58 323 99 99 fax 58 323 99 98

Nazwa opracowania: **Rozbudowa drogi wojewódzkiej nr 718 od węzła autostradowego "Pruszków" do skrzyżowania drogi wojewódzkiej nr 719 z ul. Partyzantów oraz rozbudowy drogi wojewódzkiej nr 719 od skrzyżowania z ul. Partyzantów do granicy m. st. Warszawa**

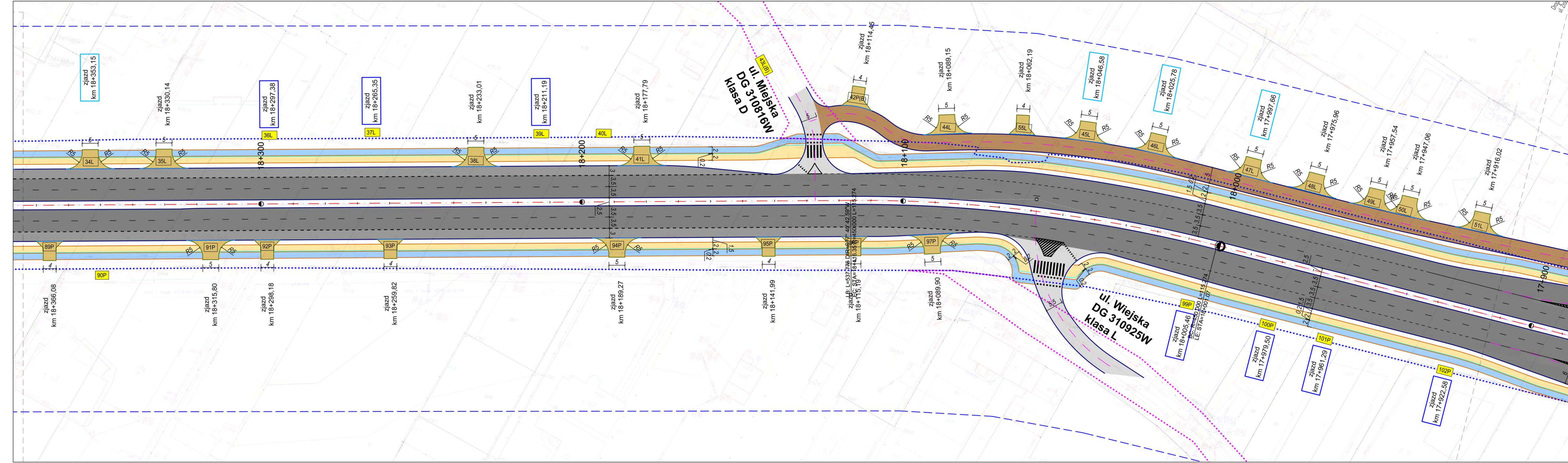
Wstępne rozwiązania projektowe

Brano: **Drogowa**

Nazwa rysunku: **Plan sytuacyjny**

Opracował: mgr inż. Rafał Klein	opracował w specjalności drogowej: POM/0189/POD/07	zobowiązany
Przeanalizował: mgr inż. Marcin Tomaszewski	opracował w specjalności drogowej: WAM/0189/POD/17	zobowiązany
Sprawdzał: mgr inż. Marek Szewczuk	opracował w specjalności konstrukcyjno-budowlanej: 23/G4/00	zobowiązany

Wzrost: 330-EURO/2022 Data: 11.2023 Skala: 1:500 Strona: 2.7



- Legenda:**
- granica sąsiadujących arkuszy
 - - - oś drogi głównej
 - oś dróg bocznych
 - obszar stanowiska archeologicznego
 - obiekt ujęty w ewidencji zabytków
 - krawężnik
 - obrzeże
 - krawędź separacji
 - jezdnia drogi głównej
 - jezdnia dróg bocznych
 - chodnik
 - ścieżka rowerowa
 - ciąg pieszo-rowerowy
 - zatożka autobusowa
 - droga serwisowa
 - dodatki pas do obsługi nieruchomości
 - istn. granica pasa drogowego DK
 - istn. granica pasa drogowego DW
 - istn. granica pasa drogowego DP
 - istn. granica pasa drogowego DG
 - 200L nr zjazdu wg inwentaryzacji nieplanowany do otwarcia
 - 201L nr zjazdu wg inwentaryzacji planowany do otwarcia
 - zjazd nr 200L nr zjazdu wg inwentaryzacji nieplanowany do otwarcia
 - zjazd nr 201L nr zjazdu wg inwentaryzacji planowany do otwarcia
 - zjazd nr 16+094,32 zjazd nieplanowany do otwarcia działka mająca zapewnioną obsługę nieruchomości
 - zjazd nr 16+145,87 zjazd planowany do otwarcia mimo zapewnionej obsługi nieruchomości
 - zjazd nr 16+145,87 zjazd na który wydano decyzję lokalizacyjną

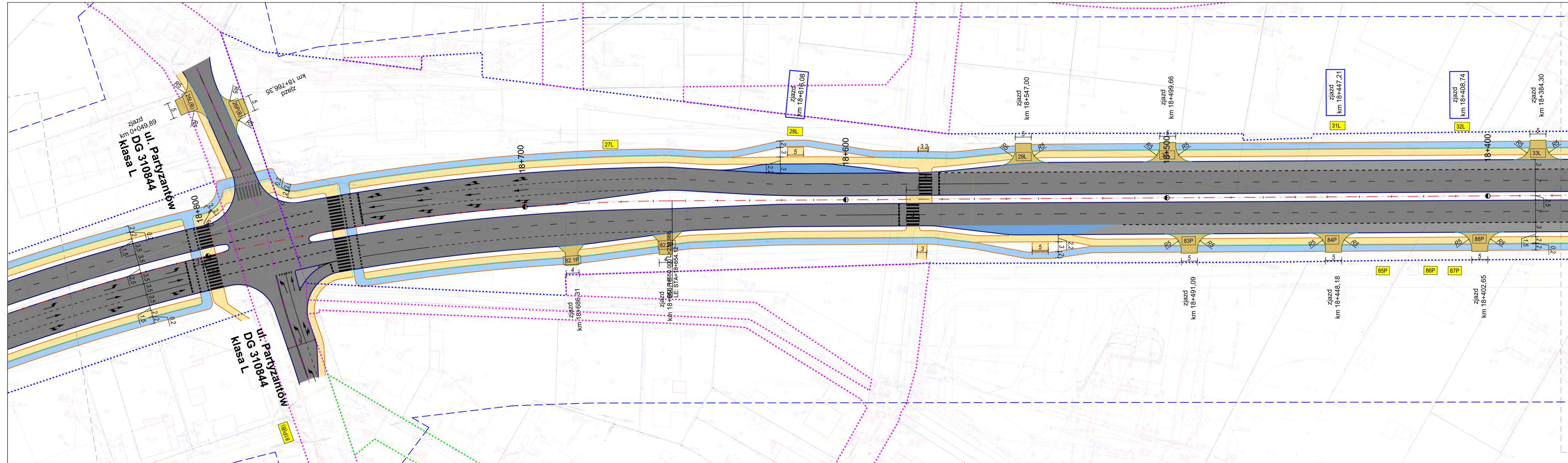
Zamawiający:
Mezowiecki Zarząd Dróg Wojewódzkich w Warszawie
 Zarząd Województwa Mazowieckiego
 ul. Jagiellońska 26, 03-719 Warszawa
 Mazowiecki Zarząd Dróg Wojewódzkich w Warszawie
 ul. Mazowiecka 14, 00-048 Warszawa

Jednostka projektowa:
EUROPROJEKT GDAŃSK S.A.
 80-680 Gdańsk ul. Nadwiślańska 55
 tel. 58 323 99 99 fax 58 323 99 98

Nazwa dokumentacji:
 Rozbudowa drogi wojewódzkiej nr 718 od węzła autostradowego "Pruszków" do skrzyżowania drogi wojewódzkiej nr 719 z ul. Partyzantów oraz rozbudowy drogi wojewódzkiej nr 719 od skrzyżowania z ul. Partyzantów do granicy m. st. Warszawa

Wstępne rozwiązania projektowe
 Branża: Drogowa
 Nazwa rysunku: Plan sytuacyjny

Główny projektant mgr inż. Rafał Klein	upr.: w specjalności drogowej POM/0189/POD/07	podps:
Projektant mgr inż. Marcin Tomaszewski	upr.: w specjalności drogowej WAM/0019/POD/17	podps:
Sprawdzający mgr inż. Marek Szewczuk	upr.: w specjalności konstrukcyjno - budowlanej 23/Gd/00	podps:
Nr archiwalny: 330-EURO/2022	Stadium: -	Data: 11.2023
		Skala: 1:500
		Nr rysunku: 2.8



- Legenda:**
- granica sąsiadujących arkuszy
 - oś drogi głównej
 - oś dróg bocznych
 - obszar stanowiska archeologicznego
 - obiekt ujęty w ewidencji zabytków
 - krawężnik
 - obrzeże
 - krawędzie separacji
 - jezdnia drogi głównej
 - jezdnia dróg bocznych
 - chodnik
 - ścieżka rowerowa
 - ciąg pieszo-rowerowy
 - zatoka autobusowa
 - droga serwisowa
 - dodatkowy pas do obsługi nieruchomości
 - istn. granica pasa drogowego DK
 - istn. granica pasa drogowego DW
 - istn. granica pasa drogowego DP
 - istn. granica pasa drogowego DG
 - nr zjazdu wg inwentaryzacji nieplanowany do odtworzenia
 - oś drogi bocznej
 - nr zjazdu wg inwentaryzacji planowany do odtworzenia
 - proponowana lokalizacja zjazdu publicznego
 - proponowana lokalizacja zjazdu indywidualnego
 - zjazd nieplanowany do odtworzenia
 - zjazd planowany do odtworzenia
 - zjazd mimo zapewnionej obsługi nieruchomości
 - zjazd na który wydano decyzję lokalizacyjną

Zamawiający:
Mazowiecki Zarząd Dróg Wojewódzkich w Warszawie
 Zarząd Województwa Mazowieckiego
 ul. Jagiellońska 26, 03-719 Warszawa
 Mazowiecki Zarząd Dróg Wojewódzkich w Warszawie
 ul. Mazowiecka 14, 00-048 Warszawa

Jednostka projektowa:
EUROPROJEKT GDAŃSK S.A.
 80-680 Gdańsk ul. Nadwiślańska 55
 tel. 58 323 99 99 fax 58 323 99 98

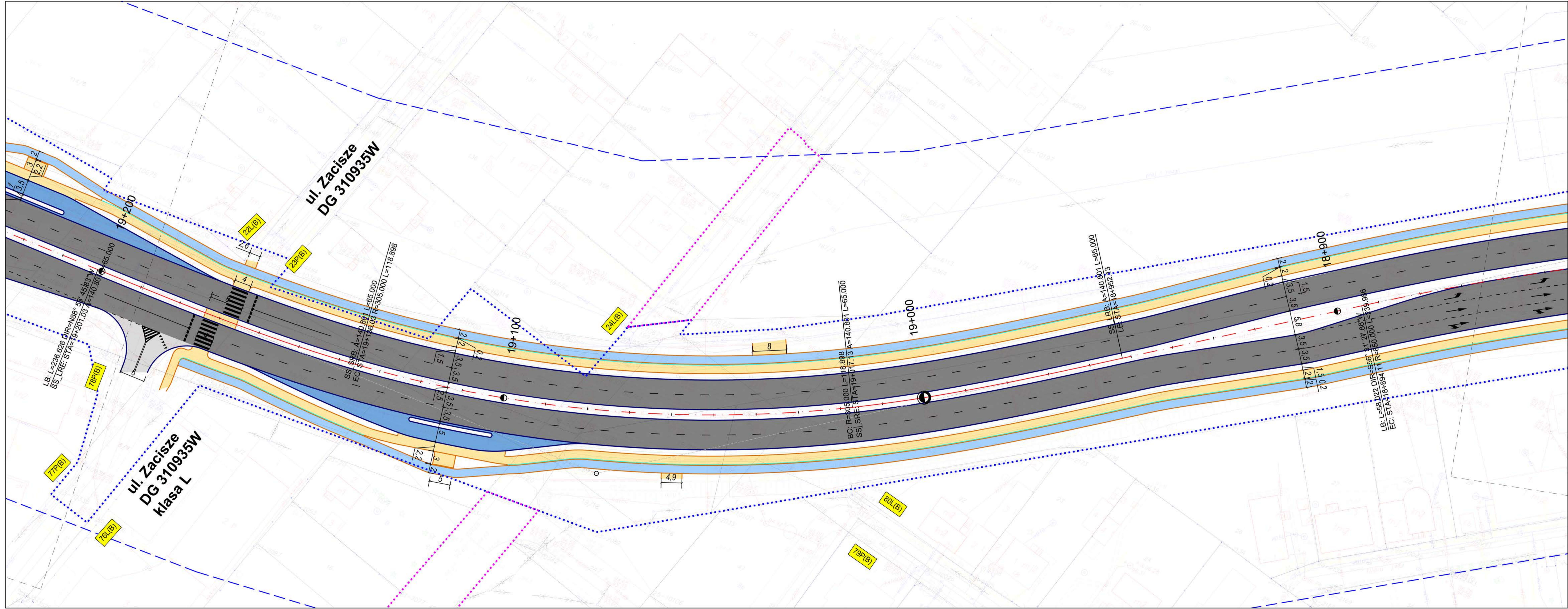
Nazwa dokumentacji:
 Rozbudowa drogi wojewódzkiej nr 718 od węzła autostradowego "Pruszków" do skrzyżowania drogi wojewódzkiej nr 719 z ul. Partyzantów oraz rozbudowy drogi wojewódzkiej nr 719 od skrzyżowania z ul. Partyzantów do granicy m. st. Warszawa

Wstępne rozwiązania projektowe

Branża:
Drogowa

Nazwa rysunku:
Plan sytuacyjny

Główny projektant mgr inż. Rafał Klein	upraw. w specjalności drogowej POM/0189/POD/07	podpis:
Projektant mgr inż. Marcin Tomaszewski	upraw. w specjalności drogowej WAM/0019/POD/17	podpis:
Sprawdzający mgr inż. Marek Szewczuk	upraw. w specjalności konstrukcyjno - budowlanej 23/Gd/00	podpis:
Nr archiwalny: 330-EURO/2022	Stadium: -	Data: 11.2023
		Skala: 1:500
		Nr rysunku: 2.9



Legenda:

	granica sąsiadujących arkuszy		nr zjazdu wg inwentaryzacji nieplanowany do odtworzenia
	oś drogi głównej		nr zjazdu wg inwentaryzacji planowany do odtworzenia
	oś dróg bocznych		proponowana lokalizacja zjazdu publicznego
	obszar stanowiska archeologicznego		proponowana lokalizacja zjazdu indywidualnego
	obiekt ujęty w ewidencji zabytków		zjazd nieplanowany do odtworzenia
	krawężnik		zjazd planowany do odtworzenia mimo zapewnionej obsługi nieruchomości
	obrzeże		zjazd na który wydano decyzję lokalizacyjną
	krawędź separacji		
	jezdnia drogi głównej		
	jezdnia dróg bocznych		
	chodnik		
	ścieżka rowerowa		
	ciąg pieszo-rowerowy		
	zátoka autobusowa		
	droga serwisowa		
	dodatkowy pas do obsługi nieruchomości		
	istn. granica pasa drogowego DK		
	istn. granica pasa drogowego DW		
	istn. granica pasa drogowego DP		
	istn. granica pasa drogowego DG		

Zamawiający:
Mazowiecki Zarząd Dróg Wojewódzkich w Warszawie
 Zarząd Województwa Mazowieckiego
 ul. Jagiellońska 26, 03-719 Warszawa
 Mazowiecki Zarząd Dróg Wojewódzkich w Warszawie
 ul. Mazowiecka 14, 00-048 Warszawa

Jednostka projektowa:
EUROPROJEKT GDAŃSK S.A.
 80-680 Gdańsk ul. Nadwiślańska 55
 tel. 58 323 99 99 fax 58 323 99 98

Nazwa dokumentacji:
 Rozbudowa drogi wojewódzkiej nr 718 od węzła autostradowego "Pruszków" do skrzyżowania drogi wojewódzkiej nr 719 z ul. Partyzantów oraz rozbudowy drogi wojewódzkiej nr 719 od skrzyżowania z ul. Partyzantów do granicy m. st. Warszawa

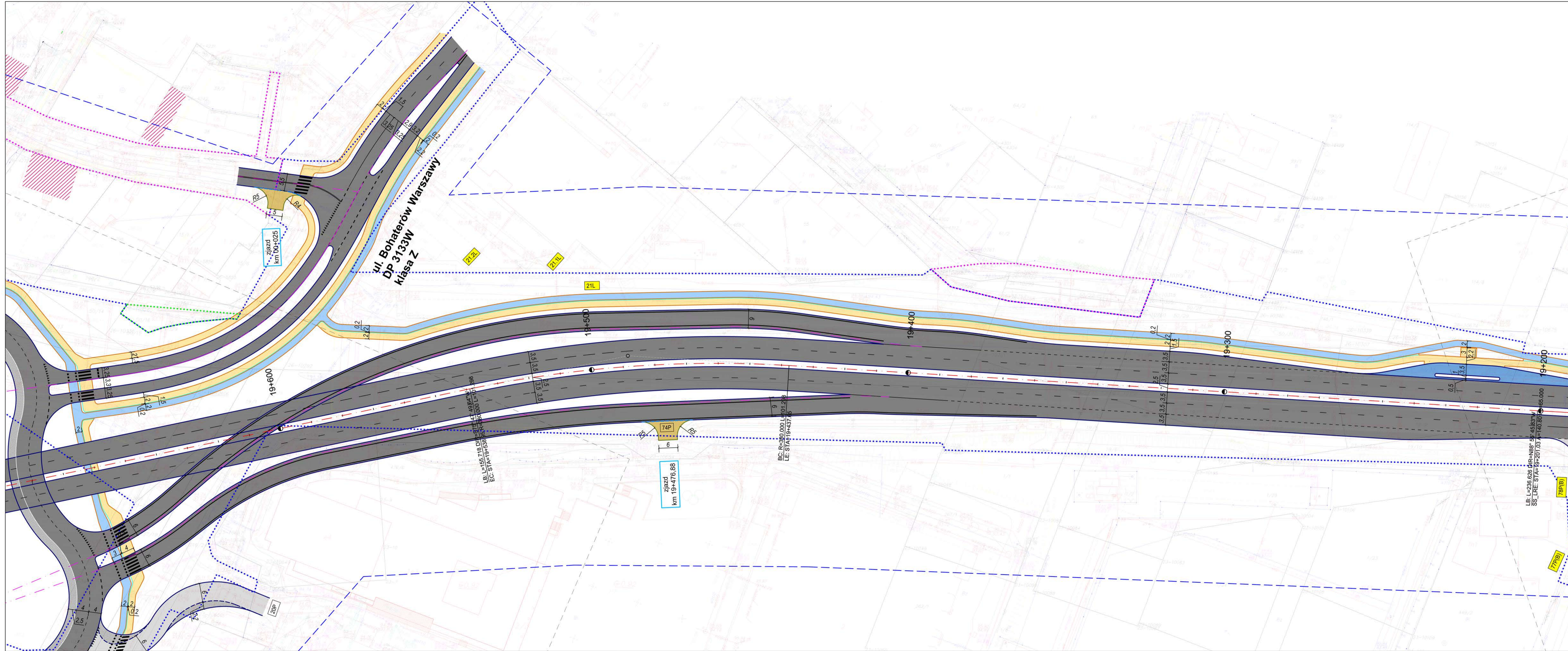
Wstępne rozwiązania projektowe

Brzanda:
 Drogowa

Nazwa rysunku:
 Plan sytuacyjny

Główny projektant mgr inż. Rafał Klein	uprząw.: w specjalności drogowej POM/0189/POOD/07	podpis:
Projektant mgr inż. Marcin Tomaszewski	uprząw.: w specjalności drogowej WAM/0019/POOD/17	podpis:
Sprawdzający: mgr inż. Marek Szewczuk	uprząw.: w specjalności konstrukcyjno - budowlanej 23/Gd/00	podpis:

Nr archiwalny: 330-EURO/2022 Stadium: - Data: 11.2023 Skala: 1:500 Nr rysunku: 2.10



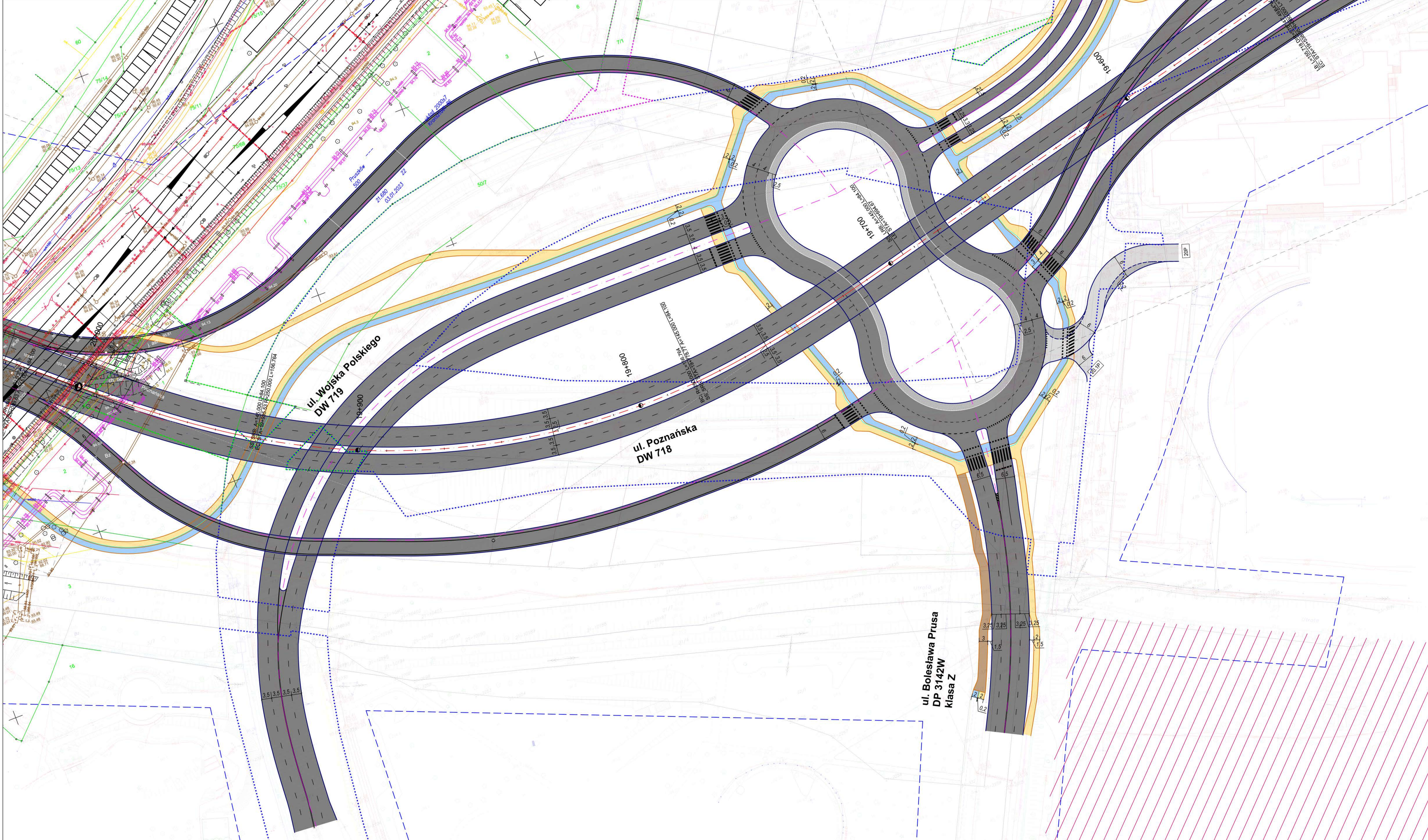
- Legenda:**
- granicza sąsiadujących arkuszy
 - oś drogi głównej
 - oś dróg bocznych
 - obszar stanowiska archeologicznego
 - obiekt ujęty w ewidencji zabytków
 - krawężnik
 - obrzeże
 - krawędź separacji
 - jezdnia drogi głównej
 - jezdnie dróg bocznych
 - chodnik
 - ścieżka rowerowa
 - ciąg pieszo-rowerowy
 - zatożka autobusowa
 - droga serwisowa
 - dotatkowy pas do obsługi nieruchomości
 - istn. granica pasa drogowego DK
 - istn. granica pasa drogowego DW
 - istn. granica pasa drogowego DP
 - istn. granica pasa drogowego DG
 - 200L nr zjazdu wg inwentaryzacji nieplanowany do odtworzenia
 - 201L nr zjazdu wg inwentaryzacji planowany do odtworzenia
 - proponowana lokalizacja zjazdu publicznego
 - proponowana lokalizacja zjazdu indywidualnego
 - zjazd km 18+094,32 zjazd nieplanowany do odtworzenia obłażka mająca zapewnić obsługę nieruchomości
 - zjazd km 18+145,87 zjazd planowany do odtworzenia mimo zapewnionej obsługi nieruchomości
 - zjazd km 18+145,87 zjazd na który wydano decyzję lokalizacyjną

Zamawiający: Zarząd Województwa Mazowieckiego
 ul. Jagiellońska 26, 03-719 Warszawa
Mazowiecki Zarząd Dróg Wojewódzkich w Warszawie
 Mazowiecki Zarząd Dróg Wojewódzkich w Warszawie
 ul. Mazowiecka 14, 00-048 Warszawa

Jednostka projektowa: **EUROPROJEKT GDAŃSK S.A.**
 80-680 Gdańsk ul. Nadwiślańska 55
 tel. 58 323 99 99 fax 58 323 99 98

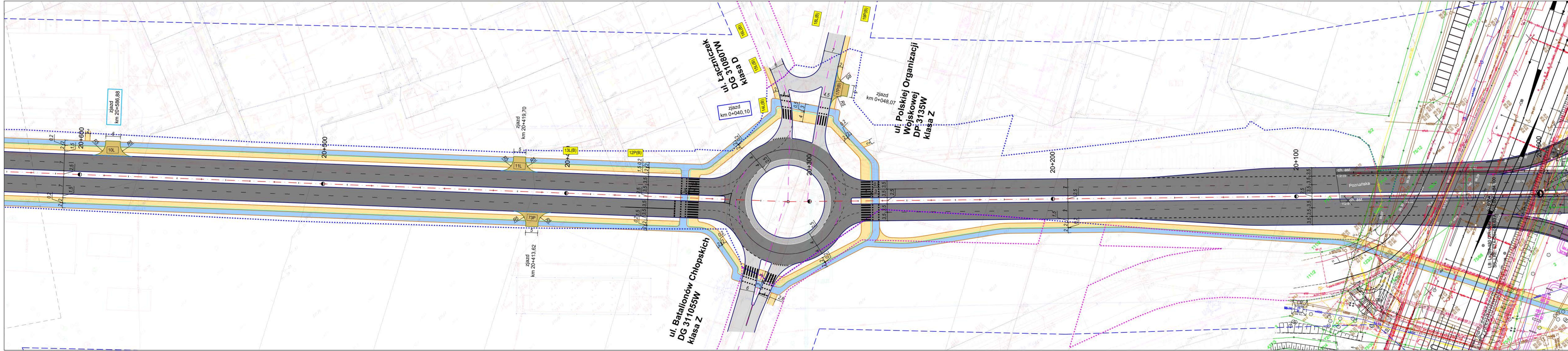
Nazwa dokumentacji: Wstępne rozwiązania projektowe
 Rozbudowa drogi wojewódzkiej nr 718 od węzła autostradowego "Pruszków" do skrzyżowania drogi wojewódzkiej nr 719 z ul. Partyzantów oraz rozbudowy drogi wojewódzkiej nr 719 od skrzyżowania z ul. Partyzantów do granicy m. st. Warszawa

Nazwa rysunku: Plan sytuacyjny		
Główny projektant: mgr inż. Rafał Klein	upr. w specjalności drogowej: POM/0189/POOD/07	podpis:
Projektant: mgr inż. Marcin Tomaszewski	upr. w specjalności drogowej: WAM/0019/POOD/17	podpis:
Sprawdzający: mgr inż. Marek Szewczuk	upr. w specjalności konstrukcyjno - budowlanej: 23/Gd/00	podpis:
Nr archiwalny: 330-EURO/2022	Stadium: -	Data: 11.2023
Skala: 1:500		Nr rysunku: 2.11



- Legenda:**
- granica sąsiadujących arkuszy
 - oś drogi głównej
 - oś drogi bocznych
 - obszar stanowiska archeologicznego
 - obiekt ujęty w ewidencji zabytków
 - krawężnik
 - obrzeże
 - krawędź separacji
 - jezdnia drogi głównej
 - jezdnia dróg bocznych
 - chodnik
 - ścieżka rowerowa
 - ciąg pieszo-rowerowy
 - zatoka autobusowa
 - droga serwisowa
 - dodatkowy pas do obsługi nieruchomości
 - istn. granica pasa drogowego DK
 - istn. granica pasa drogowego DW
 - istn. granica pasa drogowego DP
 - istn. granica pasa drogowego DG
 - nr zjazdu wg inwentaryzacji nieplanowany do odtworzenia
 - nr zjazdu wg inwentaryzacji planowany do odtworzenia
 - proponowana lokalizacja zjazdu publicznego
 - proponowana lokalizacja zjazdu indywidualnego
 - zjazd nieplanowany do odtworzenia ośki mająca zapewnioną obsługę nieruchomości
 - zjazd planowany do odtworzenia ośki mającej zapewnioną obsługę nieruchomości
 - zjazd na który wydano decyzję lokalizacyjną

Zamawiający:		Zarząd Województwa Mazowieckiego ul. Jagiellońska 26, 03-719 Warszawa	
		Mazowiecki Zarząd Dróg Wojewódzkich w Warszawie ul. Mazowiecka 14, 00-048 Warszawa	
Jednostka projektowa:		 EUROPROJEKT GDAŃSK S.A. 80-680 Gdańsk ul. Nadwiślańska 55 tel. 58 323 99 99 fax 58 323 99 98	
Nazwa dokumentacji: Rozbudowa drogi wojewódzkiej nr 718 od węzła autostradowego "Pruszków" do skrzyżowania drogi wojewódzkiej nr 719 z ul. Partyzantów oraz rozbudowy drogi wojewódzkiej nr 718 od skrzyżowania z ul. Partyzantów do granicy m. st. Warszawa			
Wstępne rozwiązania projektowe			
Branża:		Drogowa	
Nazwa rysunku: Plan sytuacyjny			
Główny projektant: mgr inż. Rafał Kłen	uprawnienie: w specjalności drogowej POM/0189/POOD/07	podpis:	
Projektant: mgr inż. Marcin Tomaszewski	uprawnienie: w specjalności drogowej WAM/0119/POOD/17	podpis:	
Specjalista: mgr inż. Marek Szewczuk	uprawnienie: w specjalności konstrukcyjno - budowlanej 23/G/00	podpis:	
Nr archiwalny: 330-EURO/2022	Skala: -	Data: 11.2023	Nr rysunku: 2.12



- Legenda:**
- granica sąsiadujących arkuszy
 - oś drogi głównej
 - oś dróg bocznych
 - obszar stanowiska archeologicznego
 - obiekt ujęty w ewidencji zabytków
 - krawężnik
 - obrzeże
 - krawędź separacji
 - jezdnie drogi głównej
 - jezdnie dróg bocznych
 - chodnik
 - ścieżka rowerowa
 - ciąg pieszo-rowerowy
 - zatoka autobusowa
 - droga serwisowa
 - dodatkowy pas do obsługi nieruchomości
 - istn. granica pasa drogowego DK
 - istn. granica pasa drogowego DW
 - istn. granica pasa drogowego DP
 - istn. granica pasa drogowego DG
- 200L nr zjazdu wg inwentaryzacji nieplanowany do odtworzenia
 - 201L nr zjazdu wg inwentaryzacji planowany do odtworzenia
 - proponowana lokalizacja zjazdu publicznego
 - proponowana lokalizacja zjazdu indywidualnego
 - zjazd nieplanowany do odtworzenia z obrzeżem
 - zjazd planowany do odtworzenia mimo zapewnienia obsługi nieruchomości
 - zjazd na który wydano decyzję lokalizacyjną

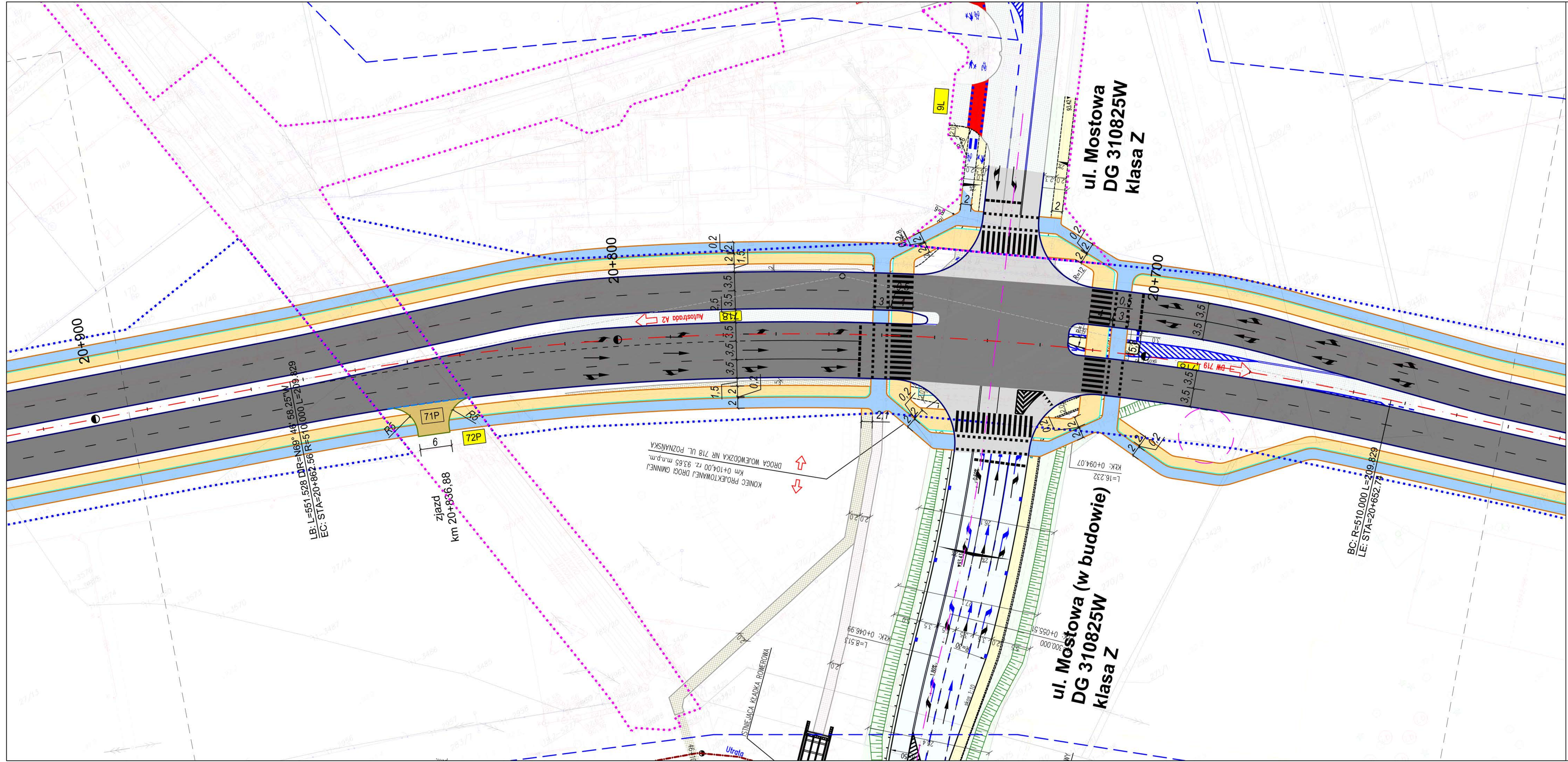
Zamawiający: Zarząd Województwa Mazowieckiego
 ul. Jagiellońska 26, 03-719 Warszawa

Mazowiecki Zarząd Dróg Wojewódzkich w Warszawie
 Mazowiecki Zarząd Dróg Wojewódzkich w Warszawie
 ul. Mazowiecka 14, 00-048 Warszawa

Jednostka projektowa: EUROPROJEKT GDAŃSK S.A.
 80-680 Gdańsk ul. Nadwiślańska 55
 tel. 58 323 99 99 fax 58 323 99 98

Nazwa dokumentacji: Rozbudowa drogi wojewódzkiej nr 718 od węzła autostradowego "Pruszków" do skrzyżowania drogi wojewódzkiej nr 719 z ul. Partyzantów oraz rozbudowy drogi wojewódzkiej nr 719 od skrzyżowania z ul. Partyzantów do granicy m. st. Warszawa

Nazwa dokumentacji: Rozbudowa drogi wojewódzkiej nr 718 od węzła autostradowego "Pruszków" do skrzyżowania drogi wojewódzkiej nr 719 z ul. Partyzantów oraz rozbudowy drogi wojewódzkiej nr 719 od skrzyżowania z ul. Partyzantów do granicy m. st. Warszawa		
Wstępne rozwiązania projektowe		
Branża: Drogową		
Nazwa rysunku: Plan sytuacyjny		
Główny projektant: mgr inż. Rafał Klein	upr.: w specjalności drogowej POM/0189/POOD/07	podpis:
Projektant: mgr inż. Marcin Tomaszewski	upr.: w specjalności drogowej WAM/0019/POOD/17	podpis:
Sprawdzający: mgr inż. Marek Szewczuk	upr.: w specjalności konstrukcyjno - budowlanej Z3/Gd/00	podpis:
Nr archiwalny: 330-EURO/2022	Stadium: -	Data: 11.2023
Skala: 1:500		Nr rysunku: 2.13



Legenda:

	granica sąsiadujących arkuszy		nr zjazdu wg inwentaryzacji nieplanowany do odtworzenia
	oś drogi głównej		nr zjazdu wg inwentaryzacji planowany do odtworzenia
	oś dróg bocznych		proponowana lokalizacja zjazdu publicznego
	obszar stanowiska archeologicznego		proponowana lokalizacja zjazdu indywidualnego
	obiekt ujęty w ewidencji zabytków		zjazd nieplanowany do odtworzenia działka mająca zapewnioną obsługę nieruchomości
	krawężnik		zjazd planowany do odtworzenia mimo zapewnionej obsługi nieruchomości
	obrzeże		zjazd na który wydano decyzję lokalizacyjną
	krawędź separacji		
	jezdnia drogi głównej		
	jezdnia dróg bocznych		
	chodnik		
	ścieżka rowerowa		
	ciąg pieszo-rowerowy		
	zatonka autobusowa		
	droga serwisowa		
	dotądowy pas do obsługi nieruchomości		
	istn. granica pasa drogowego DK		
	istn. granica pasa drogowego DW		
	istn. granica pasa drogowego DP		
	istn. granica pasa drogowego DG		

Zamawiający:
Mazowiecki Zarząd Dróg Wojewódzkich w Warszawie
 ul. Jagiellońska 26, 03-719 Warszawa
 Mazowiecki Zarząd Dróg Wojewódzkich w Warszawie
 ul. Mazowiecka 14, 00-048 Warszawa

Jednostka projektowa:
EUROPROJEKT GDAŃSK S.A.
 80-680 Gdańsk ul. Nadwiślańska 55
 tel. 58 323 99 99 fax 58 323 99 98

Nazwa dokumentacji:
 Rozbudowa drogi wojewódzkiej nr 718 od węzła autostradowego "Pruszków" do skrzyżowania drogi wojewódzkiej nr 719 z ul. Partyzantów oraz rozbudowy drogi wojewódzkiej nr 719 od skrzyżowania z ul. Partyzantów do granicy m. st. Warszawa

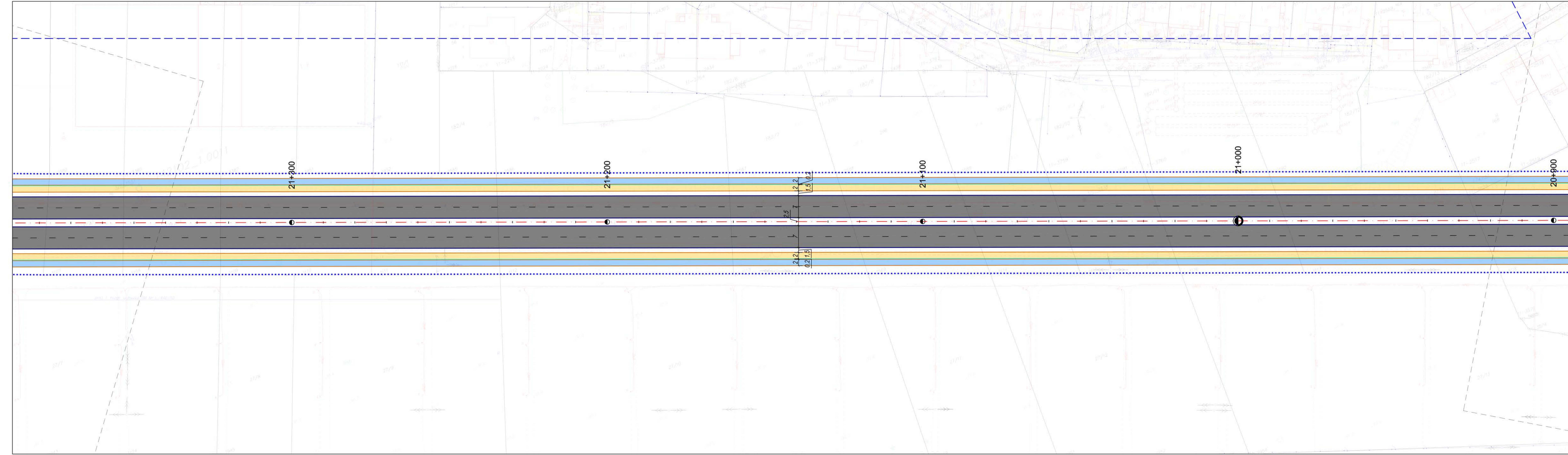
Wstępne rozwiązania projektowe

Branża:
 Drogowa

Nazwa rysunku:
 Plan sytuacyjny

Główny projektant mgr inż. Rafał Klein	upraw.: w specjalności drogowej POM/0189/POOD/07	podpis:
Projektant mgr inż. Marcin Tomaszewski	upraw.: w specjalności drogowej WAM/0019/POOD/17	podpis:
Sprawdzający: mgr inż. Marek Szewczuk	upraw.: w specjalności konstrukcyjno - budowlanej 23/Gd/00	podpis:

Nr archiwalny: 330-EURO/2022 Stadium: - Data: 11.2023 Skala: 1:500 Nr rysunku: 2.14



- Legenda:**
- granica sąsiadujących arkuszy
 - oś drogi głównej
 - oś dróg bocznych
 - obszar stanowiska archeologicznego
 - obiekt ujęty w ewidencji zabytków
 - krawężnik
 - obrzeże
 - jezdnia separacji
 - jezdnia drogi głównej
 - jezdnia dróg bocznych
 - chodnik
 - ścieżka rowerowa
 - ciąg pieszo-rowerowy
 - zatoka autobusowa
 - droga serwisowa
 - dodatkowy pas do obsługi nieruchomości
 - istn. granica pasa drogowego DK
 - istn. granica pasa drogowego DW
 - istn. granica pasa drogowego DP
 - istn. granica pasa drogowego DG
 - 200L nr zjazdu wg inwentaryzacji nieplanowany do odtworzenia
 - 201L nr zjazdu wg inwentaryzacji planowany do odtworzenia
 - proponowana lokalizacja zjazdu publicznego
 - proponowana lokalizacja zjazdu indywidualnego
 - zjazd km 16+094,32 zjazd nieplanowany do odtworzenia mimo zapewnionej obsługi nieruchomości
 - zjazd km 16+145,87 zjazd planowany do odtworzenia mimo zapewnionej obsługi nieruchomości
 - zjazd km 16+145,87 zjazd na który wydano decyzję lokalizacyjną

Zamawiający:
 Zarząd Województwa Mazowieckiego
 ul. Jagiellońska 26, 03-719 Warszawa
 Mazowiecki Zarząd Dróg Wojewódzkich w Warszawie
 ul. Mazowiecka 14, 00-048 Warszawa

Jednostka projektowa:
 EUROPROJEKT GDAŃSK S.A.
 80-680 Gdańsk ul. Nadwiślańska 55
 tel. 58 323 99 99 fax 58 323 99 98

Nazwa dokumentacji:
 Rozbudowa drogi wojewódzkiej nr 718 od węzła autostradowego "Pruszków" do skrzyżowania drogi wojewódzkiej nr 719 z ul. Partyzantów oraz rozbudowy drogi wojewódzkiej nr 719 od skrzyżowania z ul. Partyzantów do granicy m. st. Warszawa

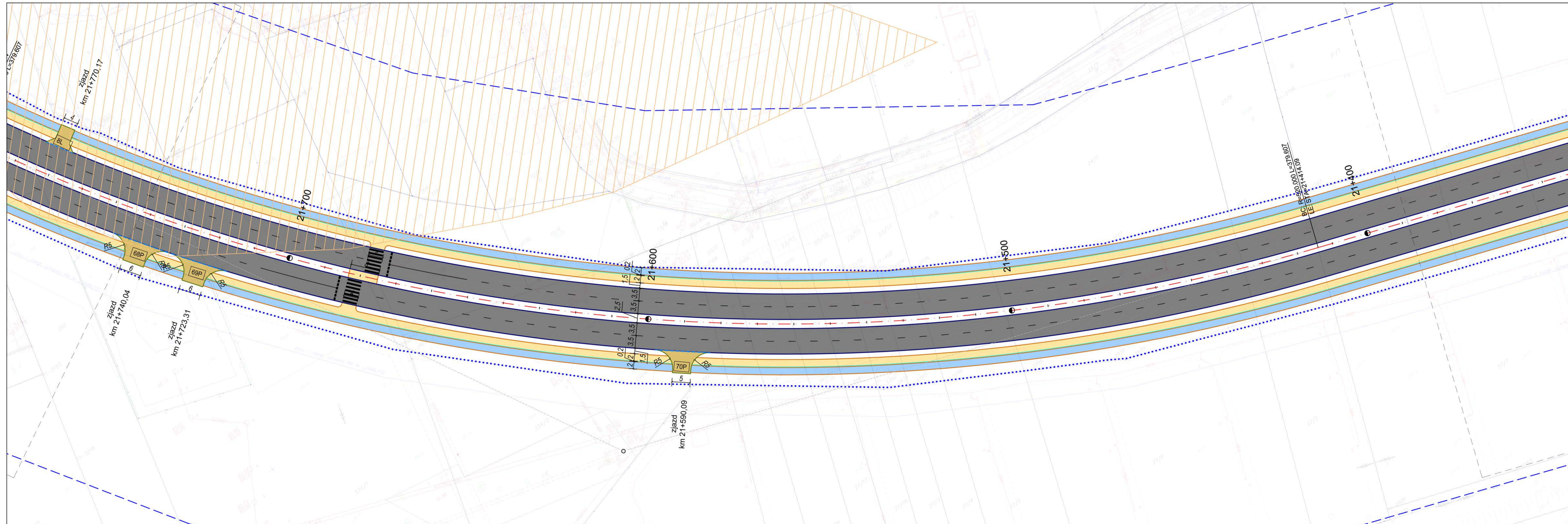
Wstępne rozwiązania projektowe

Branża:
 Drogowa

Nazwa rysunku:
 Plan sytuacyjny

Główny projektant mgr inż. Rafał Klein	upr.: w specjalności drogowej POM/0189/POD/07	podpis:
Projektant mgr inż. Marcin Tomaszewski	upr.: w specjalności drogowej WAM/0019/POD/17	podpis:
Sprawdzający: mgr inż. Marek Szewczuk	upr.: w specjalności konstrukcyjno - budowlanej 23/Gd/00	podpis:

Nr archiwalny: 330-EURO/2022	Stadium: -	Data: 11.2023	Skala: 1:500	Nr rysunku: 2.15
---------------------------------	---------------	------------------	-----------------	---------------------



Legenda:

	granica sąsiadujących arkuszy		nr zjazdu wg inwentaryzacji nieplanowany do odtworzenia
	oś drogi głównej		nr zjazdu wg inwentaryzacji planowany do odtworzenia
	oś dróg bocznych		proponowana lokalizacja zjazdu publicznego
	obszar stanowiska archeologicznego		proponowana lokalizacja zjazdu indywidualnego
	obiekt ujęty w ewidencji zabytków		zjazd nieplanowany do odtworzenia działka mająca zapewnioną obsługę nieruchomości
	krawężnik		zjazd planowany do odtworzenia mimo zapewnionej obsługi nieruchomości
	obrzeże		zjazd na który wydano decyzję lokalizacyjną
	krawężń separacji		
	jezdnie drogi głównej		
	jezdnie dróg bocznych		
	chodnik		
	ścieżka rowerowa		
	ciąg pieszko-rowerowy		
	zatoka autobusowa		
	droga serwisowa		
	dodatkowy pas do obsługi nieruchomości		
	istn. granica pasa drogowego DK		
	istn. granica pasa drogowego DW		
	istn. granica pasa drogowego DP		
	istn. granica pasa drogowego DG		

Zamawiający:
Mazowiecki Zarząd Dróg Wojewódzkich w Warszawie
 Zarząd Województwa Mazowieckiego
 ul. Jagiellońska 26, 03-719 Warszawa
 Mazowiecki Zarząd Dróg Wojewódzkich w Warszawie
 ul. Mazowiecka 14, 00-048 Warszawa

Jednostka projektowa:
EUROPROJEKT GDAŃSK S.A.
 80-680 Gdańsk ul. Nadwiślańska 55
 tel. 58 323 99 99 fax 58 323 99 98

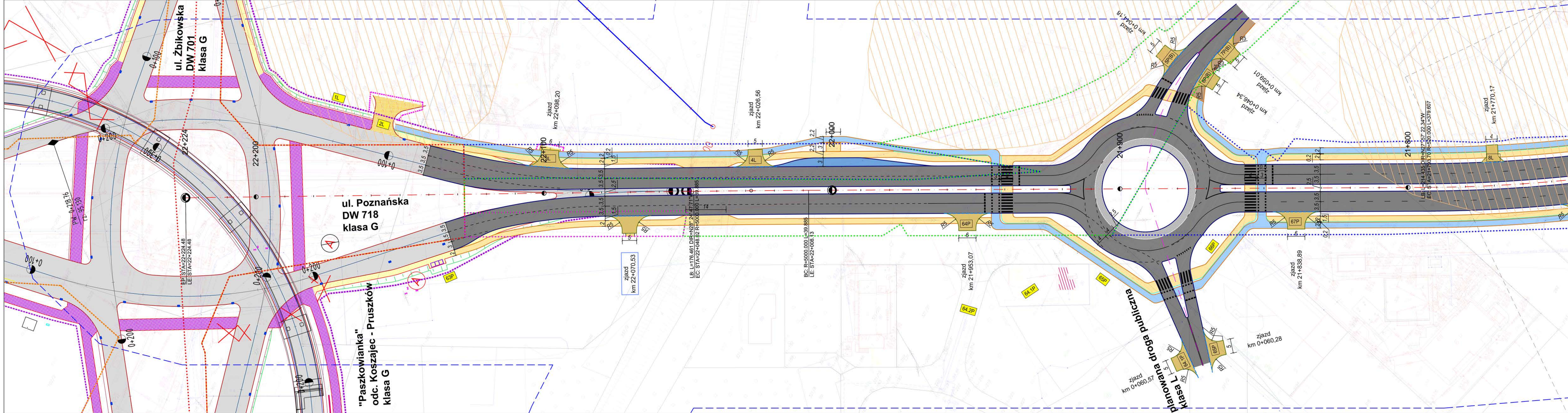
Nazwa dokumentacji:
 Rozbudowa drogi wojewódzkiej nr 718 od węzła autostradowego "Pruszków" do skrzyżowania drogi wojewódzkiej nr 719 z ul. Partyzantów oraz rozbudowy drogi wojewódzkiej nr 719 od skrzyżowania z ul. Partyzantów do granicy m. st. Warszawa

Wstępne rozwiązania projektowe

Branża: **Drogowa**

Nazwa rysunku: **Plan sytuacyjny**

Główny projektant mgr inż. Rafał Klein	upraw.: w specjalności drogowej POM/0189/POOD/07	podpis:
Projektant mgr inż. Marcin Tomaszewski	upraw.: w specjalności drogowej WAM/0019/POOD/17	podpis:
Sprawdzający mgr inż. Marek Szewczuk	upraw.: w specjalności konstrukcyjno - budowlanej 23/Gd/00	podpis:
Nr archiwalny: 330-EURO/2022	Stadium: -	Data: 11.2023
	Skala: 1:500	Nr rysunku: 2.16



Legenda:

	granicza sąsiadujących arkuszy		nr zjazdu wg inwentaryzacji nieplanowany do odtworzenia
	oś drogi głównej		nr zjazdu wg inwentaryzacji planowany do odtworzenia
	oś dróg bocznych		proponowana lokalizacja zjazdu publicznego
	obszar stanowiska archeologicznego		proponowana lokalizacja zjazdu indywidualnego
	obiekt ujęty w ewidencji zabytków		zjazd nieplanowany do odtworzenia działka mająca zapewnić obsługę nieruchomości
	krawężnik		zjazd planowany do odtworzenia niemo zapewnić obsługę nieruchomości
	obrzeże		zjazd na który wydano decyzję lokalizacyjną
	krawędź separacji		
	jezdnie drogi głównej		
	jezdnie dróg bocznych		
	chodnik		
	ścieżka rowerowa		
	ciąg pieszko-rowerowy		
	zatożka autobusowa		
	droga serwisowa		
	dodatkowy pas do obsługi nieruchomości		
	istn. granica pasa drogowego DK		
	istn. granica pasa drogowego DW		
	istn. granica pasa drogowego DP		
	istn. granica pasa drogowego DG		

Zamawiający:
Mazowiecki Zarząd Dróg Wojewódzkich w Warszawie
 Zarząd Województwa Mazowieckiego
 ul. Jagiellońska 26, 03-719 Warszawa
 Mazowiecki Zarząd Dróg Wojewódzkich w Warszawie
 ul. Mazowiecka 14, 00-048 Warszawa

Jednostka projektowa:
EUROPROJEKT GDAŃSK S.A.
 80-680 Gdańsk ul. Nadwiślańska 55
 tel. 58 323 99 99 fax 58 323 99 98

Nazwa dokumentacji:
 Rozbudowa drogi wojewódzkiej nr 718 od węzła autostradowego "Pruszków" do skrzyżowania drogi wojewódzkiej nr 719 z ul. Partyzantów oraz rozbudowy drogi wojewódzkiej nr 719 od skrzyżowania z ul. Partyzantów do granicy m. st. Warszawa

Wstępne rozwiązania projektowe

Branża:
 Drogowa

Nazwa rysunku:
 Plan sytuacyjny

Główny projektant mgr inż. Rafał Klein	upr.: w specjalności drogowej POM/0189/POOD/07	podpis:
Projektant mgr inż. Marcin Tomaszewski	upr.: w specjalności drogowej WAM/0019/POOD/17	podpis:
Sprawdzający mgr inż. Marek Szewczuk	upr.: w specjalności konstrukcyjno - budowlanej 23/Gd/00	podpis:

Nr archiwalny: 330-EURO/2022 | Stadium: - | Data: 11.2023 | Skala: 1:500 | Nr rysunku: 2.17